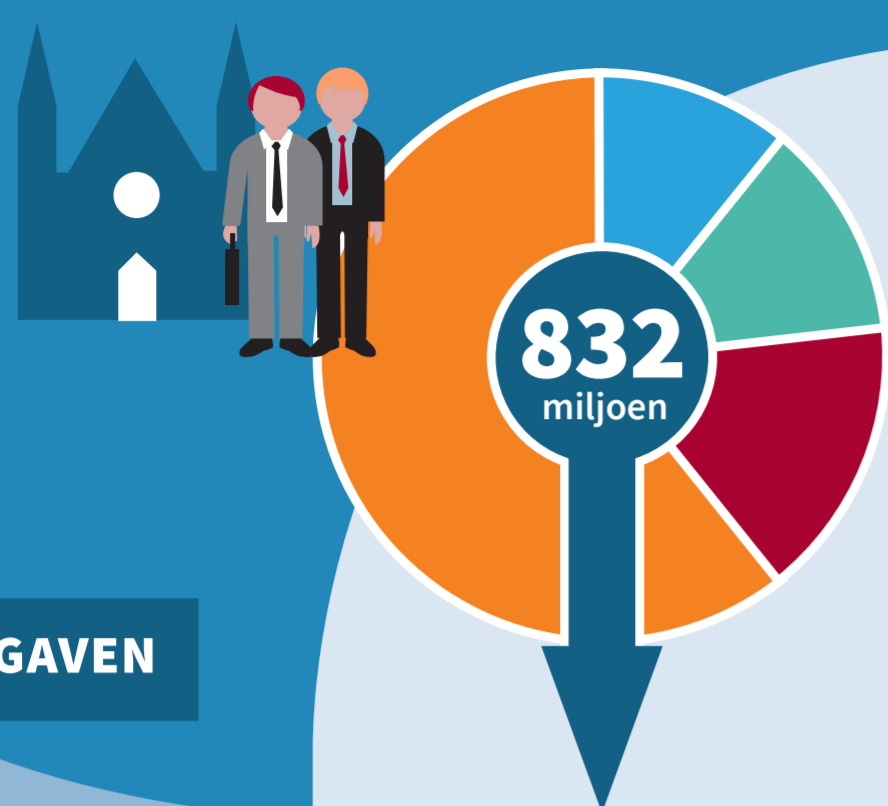


Waar komt het geld vandaan



DE GROTE OPGAVEN



DUURZAME STAD



SOCIALE STAD



AANTREKKELIJKE STAD



ECONOMISCH VEERKRACHTIG



MODERNE OVERHEID

Inkomsten in miljoenen

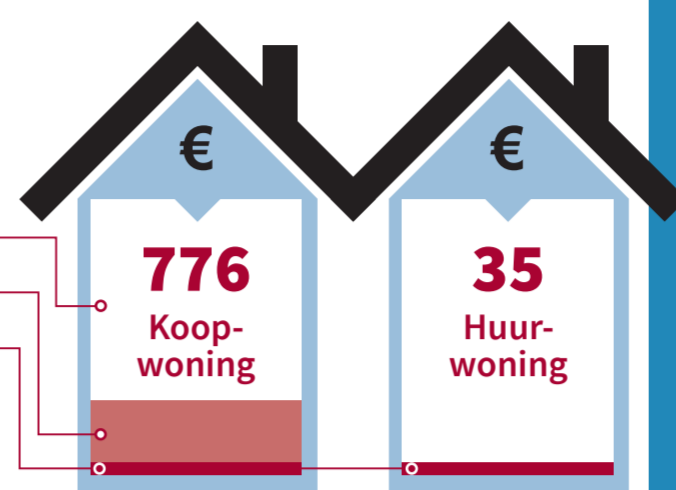
Overig (zoals huur) **74**
 (Nieuw)bouwprojecten **107**
 Gemeentelijke belastingen **140**
 Rijksoverheid **511**

Wat betalen we in 2021

Woonlasten in 2021

Gemiddelde woning

OZB	€ 580
Riool	€ 161
Afval	€ 35
Totaal	€ 776

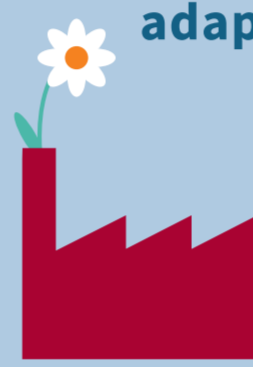


Wat gaan we zien in 2021

We verduurzamen en isoleren woningen.



We stellen een toolbox voor klimaat-adaptatie vast.



We nemen 30 maatregelen om de luchtkwaliteit te verbeteren.

o.a. aanpak uitstoot scheepvaart en zero emissiezone stadslogistiek



Enkele grote uitgaven (€ in miljoenen)

Wijkontwikkeling, Zorg en Welzijn

226



Uitkeringen

112

Verkeer & vervoer

49



(Nieuw)bouw projecten

64

Onderwijs

34



Economie & toerisme

7

De wet inburgering treedt in werking op 1 juli 2021.



We gaan voor wijken met een vitaal en gezond leefklimaat.



We realiseren Brede Basisteams Jeugd & Gezin.



We gaan door met de ontwikkeling van:

- Nijmegen-Noord;
- Winkelsteeg;
- Waalfront;
- Valkhofkwartier;
- Stationsgebied.



We verbeteren en breiden het fietsnetwerk uit.



We zorgen voor extra sportaccommodaties en -faciliteiten.

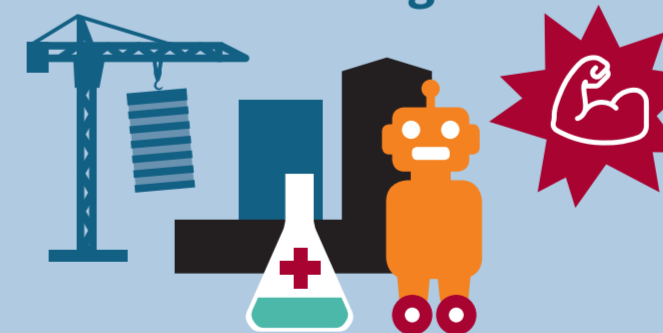


We starten met het regionaal programma voortijdig schoolverlaten 2021-2024.

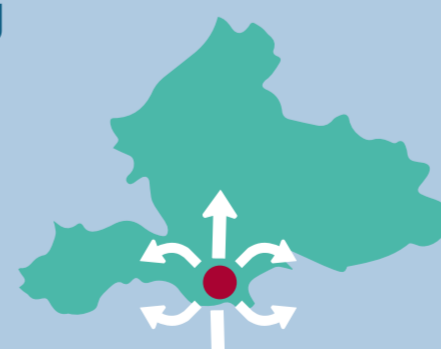


We bieden intensieve begeleiding bij werkloosheid.

We versterken ondernemerschap en bedrijfsontwikkeling in de health & high tech sector.

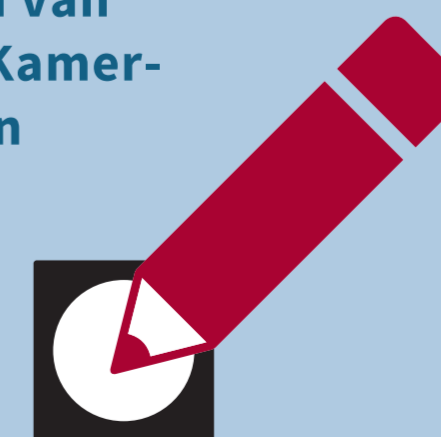


We staan dichterbij de Nijmegenaar en maken onze communicatie toegankelijk.



We werken meer regionaal samen.

Organiseren van de Tweede Kamerverkiezingen 2021.



Impuls wonen, cultuur en lokale economie

Om de gevolgen van de coronacrisis te dempen investeren we extra middelen of halen we die naar voren.

Totale extra investeringen t/m 2024: bijna

€ 25 miljoen

Wonen



- Stationsgebied:
1ste fase ca. 650 woningen en 25.000 M² voor werken. Uiteindelijk zo'n 2.000 woningen.

- Kanaalzone/Winkelsteeg:
1ste fase ca. 1.300 woningen en 40.000 M² voor werken.

Cultuur



- Renovatie en verbouwing Schouwburg

- Overbruggings- en herstellfonds corona

Lokale economie en binnenstad



- Extra impuls binnenstad

- Impuls lokale economie om de werkgelegenheid zo veel mogelijk op peil te houden

- Investeren in Winkelcentrum Dukenburg

- Actieagenda binnenstad, om deze aantrekkelijk te houden

